



Златопольский Дмитрий Михайлович

УЧЕТ СРОКОВ ДЕЙСТВИЯ КВАЛИФИКАЦИОННЫХ КАТЕГОРИЙ НА КОМПЬЮТЕРЕ

Подготовим лист электронной таблицы Microsoft Excel (или подобной программы), используя который, можно вести учет и контроль сроков действия квалификационных категорий сотрудников школы, детского сада и т. п.¹

В простейшем случае лист оформляется так, как показано на рис. 1.

Дату текущего дня в ячейке **G1** можно получить с помощью функции **СЕГОДНЯ**:

=СЕГОДНЯ ()

Информация в столбцах **D–G** выводится по следующим правилам:

1) если дата срока действия категории уже прошла, в столбце **D** на соответствующей строке выводится сообщение «Истек!»;

2) если до даты срока действия категории осталось меньше 60 дней, то:

— в столбце **D** на соответствующей строке выводится сообщение «Скоро истечет!»;

— в столбце **F** на соответствующей строке выводится число дней до истечения срока действия;

— в столбцах **I** и **G** выводятся тексты, показанные на рис. 1.

	A	B	C	D	E	F	G
1	Информация об аттестации сотрудников					Сегодня	7 октября 2018 г.
2							
3	ФИО	Категория	Срок действия				
4	Абрамова Е.И.	Первая	12.03.2019				
5	Аксенов М.А.	Высшая	01.10.2018	Истек!			
6	Алексеева В.А.	Первая	12.01.2019				
7	Алексеева Е.Г.	Высшая	31.10.2018	Скоро истечет!	Осталось	24	дней/день/дня
8	Алексеева М.Н.	Первая	22.03.2019				
9	Андреева С.В.	Первая	30.09.2018	Истек!			
10	Аникин А.А.	Высшая	01.12.2018	Скоро истечет!	Осталось	55	дней/день/дня
11	Анофриева И.М.						

Рис. 1

¹ Эта информация используется, например, при тарификации сотрудников.

	A	B	C	D	E	F	G	H	I
1	Список сотрудников, срок аттестации которых истекает в выбранном месяце 2018 года								
2									
3	ФИО	Категория	Срок действия						
4	Бондарь Л.Г.	Высшая	31.11.2018						
5	Макарчук И.М.	Первая	15.11.2018						

Рис. 2

Для этого в ячейке D4 записывается формула:

```
=ЕСЛИ(C4 <> ""; ЕСЛИ(C4 < G$1; "Истек!"; ЕСЛИ(C4-G$1 < 60; "Скоро истечет!"; "")); "")
```

которая может быть распространена (скопирована) на другие ячейки столбца D.

Аналогично с формулами в ячейках E4, F4 и G4, которые имеют, соответственно, вид:

```
=ЕСЛИ(D4 = "Скоро истечет!"; "Осталось"; "")
=ЕСЛИ(D4 = "Скоро истечет!"; C4 - G$1; "")
=ЕСЛИ(D4 = "Скоро истечет!"; "дней/день/дня"; "")
```

Можно также отбирать список сотрудников, срок аттестации которых истекает в том или ином месяце текущего года (см. рис. 2), а также сортировать информацию в алфавитном порядке по фамилиям или по дате. Для этого на листе следует разместить три кнопки (рис. 3) и «привязать» к каждой из них так называемый макрос – программу, которая будет решать соответствующую задачу (сортировку или отбор). О том, как это сделать, мы рассказывать не будем, а приведем только текст каждого из трех макросов.



Рис. 3

```
Sub СортировкаПоДате ()
Dim послСтрока As Integer
Sheets ("Информация").Activate
послСтрока = Cells (Rows.Count, "A").End (xlUp).Row
Range ("C4:C" & послСтрока).Select
ActiveWorkbook.Worksheets ("Информация").Sort.SortFields.Clear
ActiveWorkbook.Worksheets ("Информация").Sort.SortFields.Add _
Key:=Range ("A4"), SortOn:=xlSortOnValues DataOption:=xlSortNormal
With ActiveWorkbook.Worksheets ("Информация").Sort
.SetRange Range ("A4:G" & послСтрока)
.Apply
End With
Range ("A2").Select
End Sub
```

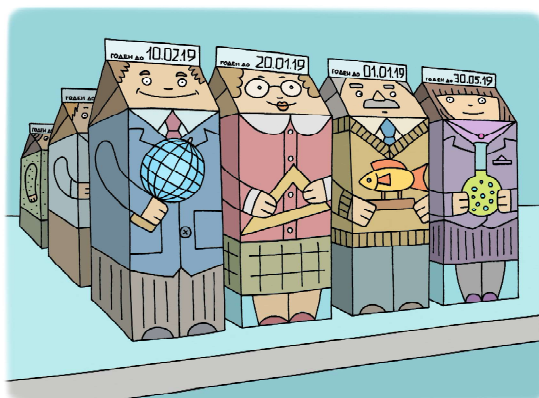
```
Sub СортировкаПоАлфавиту ()
Dim послСтрока As Integer
Sheets ("Информация").Activate
послСтрока = Cells (Rows.Count, "A").End (xlUp).Row
Range ("A4:A" & послСтрока).Select
ActiveWorkbook.Worksheets ("Информация").Sort.SortFields.Clear
ActiveWorkbook.Worksheets ("Информация").Sort.SortFields.Add _
```

```

        Key:=Range("A4"), SortOn:=xlSortOnValues
        With ActiveWorkbook.Worksheets("Информация").Sort
            .SetRange Range("A4:G" & послСтрока)
            .Apply
        End With
Range("A2").Select
End Sub

Sub ОтборПоМесяцу()
Dim месяц As String
Dim i, номер_месяца, кол As Integer
Dim СотрудникиМесяца(1 To 30, 1 To 3)
Dim ПослСтрокаА As Integer
Dim дата As Date
Dim месяц_даты, год As Integer
'Читаем месяц
месяц = Range("Информация!J5").Value
If месяц = "сентябрь" Then
    номер_месяца = 9
End If
If месяц = "октябрь" Then
    номер_месяца = 10
End If
If месяц = «ноябрь» Then
    номер_месяца = 11
End If
If месяц = "декабрь" Then
    номер_месяца = 12
End If
If месяц = "январь" Then
    номер_месяца = 1
End If
If месяц = "февраль" Then
    номер_месяца = 2
End If
If месяц = "март" Then
    номер_месяца = 3
End If
If месяц = "апрель" Then
    номер_месяца = 4
End If
If месяц = "май" Then
    номер_месяца = 5
End If
'Отбираем информацию о сотрудниках
Worksheets("Информация").Activate
Range("A4").Activate
ПослСтрокаА = Cells(Rows.Count, "A").End(xlUp).Row
кол = 0
For i = 4 To ПослСтрокаА
    дата = Range("C" & ActiveCell.Row).Value
    месяц_даты = Month(дата)
    If месяц_даты = номер_месяца And Year(дата) = Year(Range("G1").Value)
Then
        кол = кол + 1
        СотрудникиМесяца(кол, 1) = ActiveCell.Value
    End If
Next i
End Sub

```



```
СотрудникиМесяца (кол, 2) = Range ("B" & ActiveCell.Row).Value
СотрудникиМесяца (кол, 3) = Range ("C" & ActiveCell.Row).Value
End If
ActiveCell.Cells (2, 1).Activate
Next i
'Записываем на лист "Месяц"
Worksheets ("Месяц").Activate
'Очищаем от старой информации
ПослСтрокаА = Cells (Rows.Count, "A").End (xlUp).Row
Range ("A4:C" & ПослСтрокаА + 4).Clear
Range ("A4").Activate
For i = 1 To кол
    ActiveCell.Value = СотрудникиМесяца (i, 1)
    Range ("B" & ActiveCell.Row).Value = СотрудникиМесяца (i, 2)
    Range ("C" & ActiveCell.Row).Value = СотрудникиМесяца (i, 3)
    ActiveCell.Cells (2, 1).Activate
Next i
Range ("A2").Select
End Sub
```

В приведенных макросах использованы имена листов:

Информация – лист, аналогичный показанному на рис. 1;

Месяц – лист с информацией, показанной на рис. 2.

Заметим также, что название месяца в ячейке J5 удобно выбирать из выпадающего списка, а также то, что в случае использования макросов файл должен быть сохранен как имеющий тип «Книга Excel с поддержкой макросов».



*Златопольский Дмитрий Михайлович,
кандидат технических наук,
организатор и директор музея
истории вычислительной техники
школы № 1530 «Школа Ломоносова»
г. Москвы.*